

# NOUVEL R

SCCV Mermoz

17 bd de la Tour d'Auvergne  
35043 Rennes

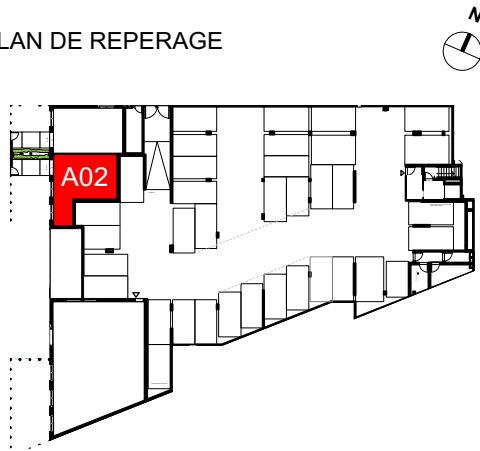
PROMOTEUR



ARCHITECTE

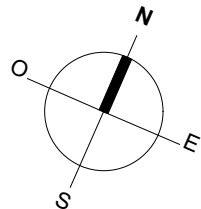


PLAN DE REPERAGE

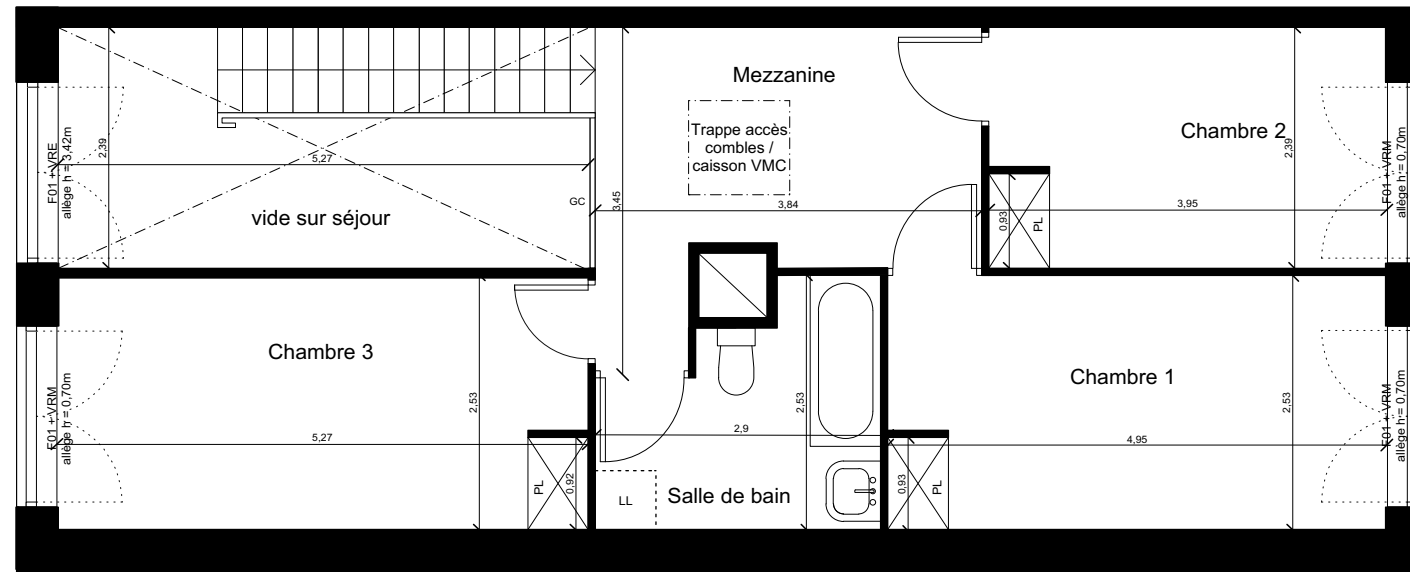


| BAT.                  | ETAGE | N°                        |
|-----------------------|-------|---------------------------|
| A                     | 0     | A02                       |
| Séjour                |       | 24,20m <sup>2</sup>       |
| Cuisine               |       | 6,40m <sup>2</sup>        |
| Salle d'eau           |       | 4,40m <sup>2</sup>        |
| Rangement             |       | 3,90m <sup>2</sup>        |
| Mezzanine             |       | 10,00m <sup>2</sup>       |
| Chambre 1             |       | 12,50m <sup>2</sup>       |
| Chambre 2             |       | 9,40m <sup>2</sup>        |
| Chambre 3             |       | 13,30m <sup>2</sup>       |
| Salle de bain         |       | 5,80m <sup>2</sup>        |
| <b>TOTAL LOGEMENT</b> |       | <b>89,90m<sup>2</sup></b> |
| Jardin                |       | env. 37 m <sup>2</sup>    |

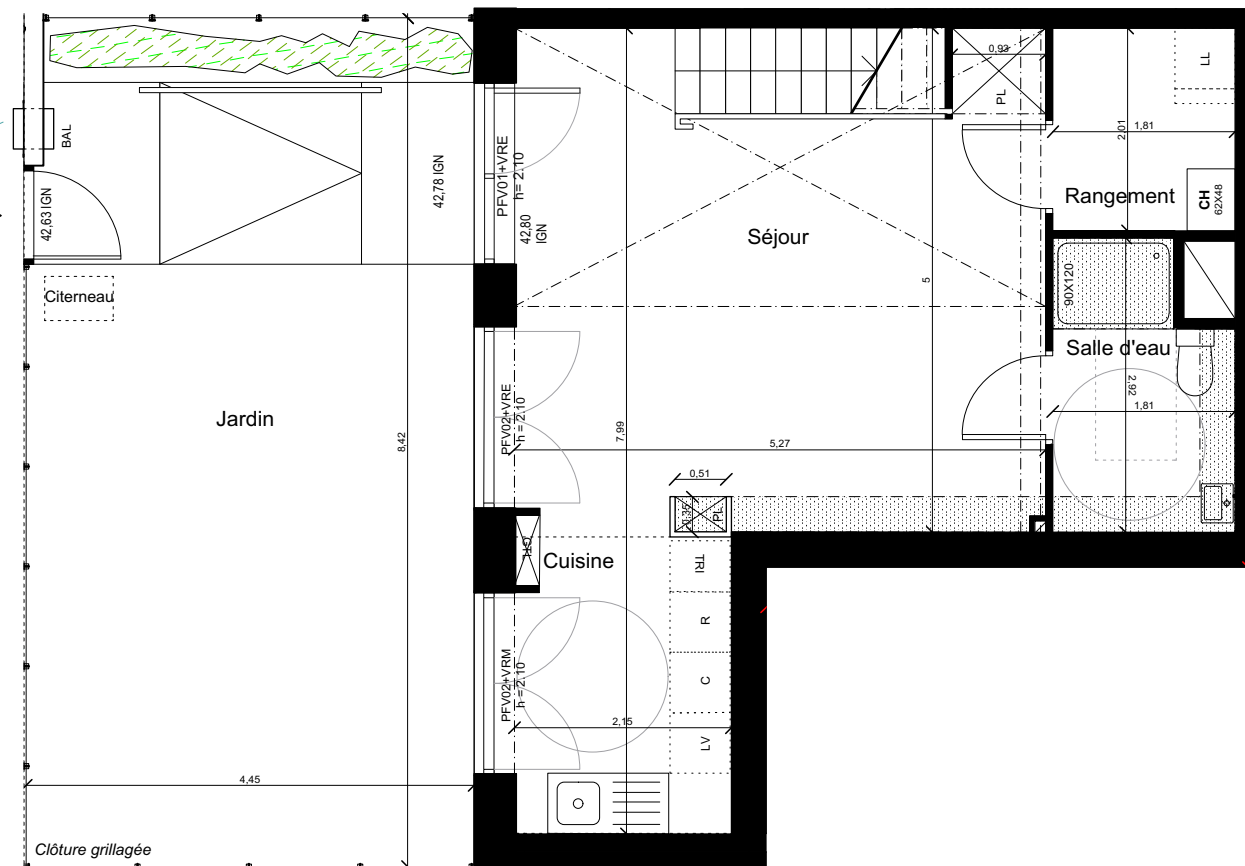
Nota 1 : Le présent plan est établi sur la base du dossier de permis de construire et pourra subir des adaptations dimensionnelles, techniques et d'organisation afin de répondre aux contraintes induites par les études détaillées d'exécution.  
 Nota 2 : Les surfaces des placards sont comprises dans la surface des pièces où ils se situent.  
 Nota 3 : Les poutres, poteaux, soffites, canalisations et faux plafonds n'apparaissent pas systématiquement sur le présent plan. Les surfaces ainsi que l'emplacement des équipements et le mobilier sont men.  
 Les soffites, faux plafonds retombés et gaines sont susceptibles d'évoluer en situation, en nombre et en dimensions. Les accès aux terrasses et prolongements extérieurs peuvent comporter un surbot ou hauteur de marche à franchir.  
 Nota 4 : L'implantation des meubles évier et autres éléments de cuisine des T3, T4 et T5 de l'opération est indicative, et permet de visualiser le positionnement des arrivées et évacuations d'eau à la livraison du logement.  
 Nota 5 : Des modifications mineures ou des aménagements de détails nécessaires pour des raisons d'ordre technique ou administratif pourront être apportés au plan. Les cotes et surfaces indiquées pourront varier légèrement en fonction des impératifs de construction. La différence maximale de 5 % par rapport aux dimensions et surfaces indiquées sera considérée comme acceptable.



**A02**  
**T4 DUPLEX**



HAUT



BAS



CERTIFIE CONFORME AU DOSSIER MARCHE

Édité le:  
18/10/2021

|                               |                          |                           |                   |                              |                       |
|-------------------------------|--------------------------|---------------------------|-------------------|------------------------------|-----------------------|
| Entrée principale du logement | LL Lave linge            | R Réfrigérateur           | Arbuste           | VRE Volet roulant électrique | BAL Boîte aux lettres |
| GTL Tableau électrique        | CH Chaudière             | PL Placard                | Haie              | VRM Volet roulant manuel     | retombée poutre       |
| Soffite et faux plafonds      | C Cuisinière             | PFV Porte fenêtre         | Clôture grillagée | GC Garde-corps               |                       |
| Gaine technique               | VRM Volet roulant manuel | BT Ballon thermodynamique | PV Pare-vue       |                              |                       |

