

LOGEMENT N° 3.C.2.03
Type T4d - R+2

DESIGNATION	SURFACE HABITABLE (m ²)
Niveau bas	
Entrée	2.80
Séjour / cuisine+placard	40.60
WC	1.20
Niveau haut	
Dgt étage	5.20
Chambre 01 + placard	9.00
Chambre 02 + placard	12.10
Chambre 03	10.10
WC	1.90
Salle de Bain	4.40

TOTAL LOGEMENT 87.30 m²

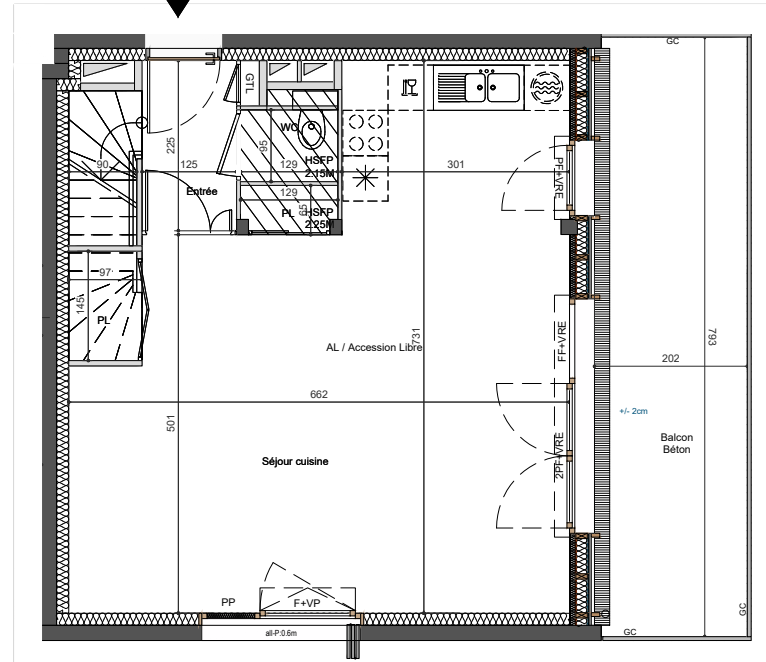
Balcon 16.00 m²

Date : Février 2022

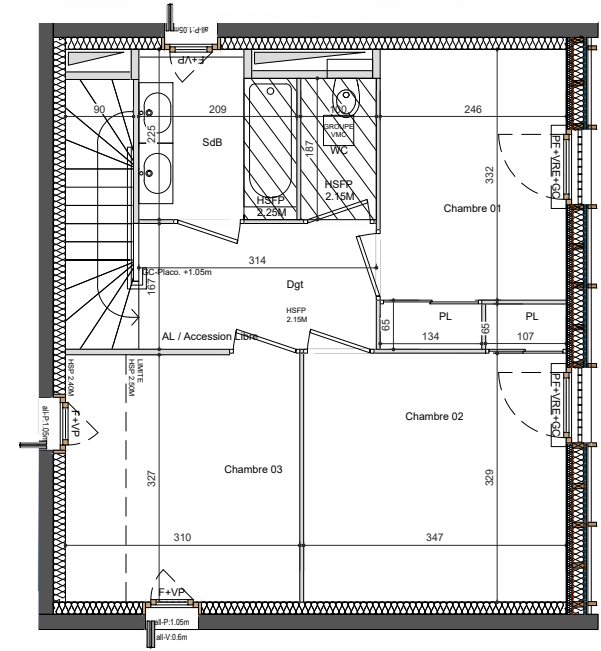
Equipe de maîtrise d'oeuvre :
Claire Schorter - Maurer Gilbert - Béal Blanckaert - Bourdet Rivasseau

PROVISOIRE

3.C.2.03



NIVEAU BAS
(R+2)



NIVEAU HAUT
(R+3)

Legende :

HSP : hauteur sous poutre
HSPF : hauteur sous faux-plafond
GC : garde corps
PV : pare vue
GTL : tableau électrique

F : fenêtre
FF : fenêtre fixe
ALL P : allège Pleine
ALL V : allège vitrée

VP : Volet piliant
VR : Volet roulant
VRE : Volet roulant électrique
PF : porte fenêtre
PP : partie menuisée pleine

lave linge
lave
vaisselle
réfrigérateur
cuisson

faux plafond
caillebotis
cloture

gazon
bande plantée
talus

descente d'eau pluviale
marche
trop plein



*Des modifications sont susceptibles d'être apportées à ce plan en fonction des nécessités techniques ou réglementaires. Une différence maximale de 5% par rapport aux surfaces sera considérée comme admissible. Les surfaces, cotes, niveaux intérieurs et extérieurs sont approximatifs ; les retombés, faux-plafonds, gaines, équipements sanitaires et dimensions des carrelages sont figurés à titre indicatif et peuvent subir des modifications, changements d'emplacement ou ajouts. Les appareils ménagers, meubles, végétaux ne sont pas fournis (sauf indication dans la notice descriptive). La surface de chaque pièce est calculée avec son éventuel placard.