

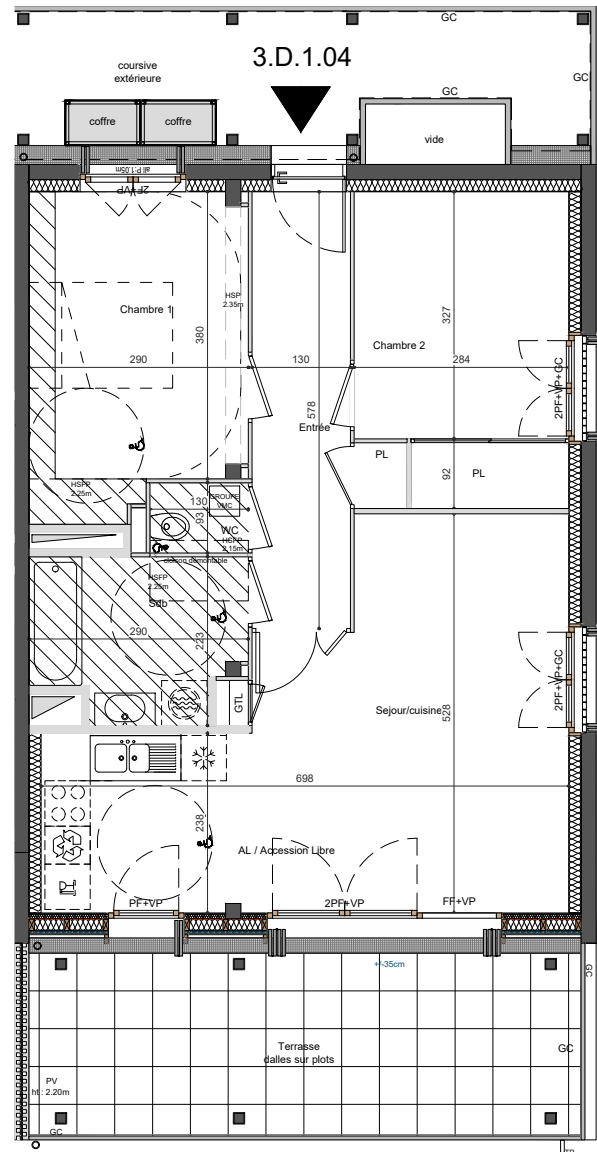
LOGEMENT N° 3.D.1.04
Type T3 - R+1

| DESIGNATION | SURFACE HABITABLE (m ²) |
|-----------------------|-------------------------------------|
| Entrée + placard | 8.20 |
| Séjour / cuisine | 26.70 |
| Chambre 01 | 11.80 |
| Chambre 02 + placard | 11.20 |
| Salle de Bain | 5.80 |
| WC | 1.20 |
| TOTAL LOGEMENT | 64.90 m² |
| Terrasse | 19.00 m ² |

Date : Février 2022

Equipe de maîtrise d'oeuvre :
Claire Schorter - Maurer Gilbert - Béal Blanckaert - Bourdet Rivasseau

PROVISOIRE



Des modifications sont susceptibles d'être apportées à ce plan en fonction des nécessités techniques ou réglementaires. Une différence maximale de 5% par rapport aux surfaces sera considérée comme admissible. Les surfaces, cotes, niveaux intérieurs et extérieurs sont approximatifs ; les retombés, faux-plafonds, gaines, équipements sanitaires et dimensions des carrelages sont figurés à titre indicatif et peuvent subir des modifications, changements d'emplacement ou ajouts. Les appareils ménagers, meubles, végétaux ne sont pas fournis (sauf indication dans la notice descriptive). La surface de chaque pièce est calculée avec son éventuel placard.

Legende :

| | | | | | | | |
|----------------------------------|-----------------------|--------------------------------|--------------------|---------------|--------------|---------------|-------------------------|
| HSP : hauteur sous poutre | F : fenêtre | VP : Volet pivotant | lave linge | réfrigérateur | faux plafond | gazon | descente d'eau pluviale |
| HSPF : hauteur sous faux-plafond | FF : fenêtre fixe | VR : Volet roulant | lave vaisselle | cuisson | caillebotis | bande plantée | marche |
| GC : garde corps | ALL P : allège Pleine | VRE : Volet roulant électrique | tableau électrique | cloture | talus | trop plein | |
| PV : pare vue | ALL V : allège vitrée | PF : porte fenêtre | | | | | |
| GTL : tableau électrique | | PP : partie menuisée pleine | | | | | |

