



EOR
rue des Vingt Cinq Fusillés
SAINT JACQUES DE LA LANDE

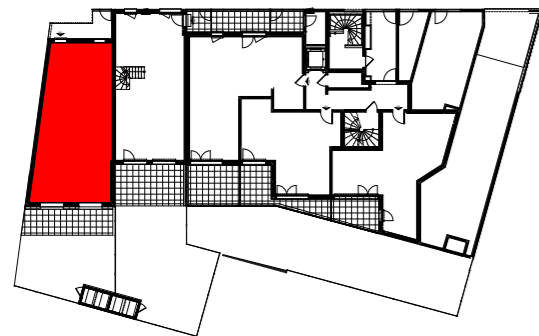
Maître d'ouvrage

SCCV Le Temple du Blossne
17, bd de la Tour d'Auvergne - CS 34326
35043 Rennes Cedex

Promoteur



Architectes



PLAN DE REPERAGE

Edité en février 2022

	ETAGE 0
TYPE 5	N° M01 Général

TABLEAU DE SURFACES

Surface habitable

Entrée + Pl	13,03
Séjour / cuisine	39,41
Chambre 1 + Pl.	12,93
SDE	5,28
WC	1,94
Rangt 1	1,75
Chambre 2 + Pl.	18,87
Chambre 3 + dres.	19,14
Chambre 4 + Pl.	12,56
SDB	4,53
WC	1,98
Dégt	9,47

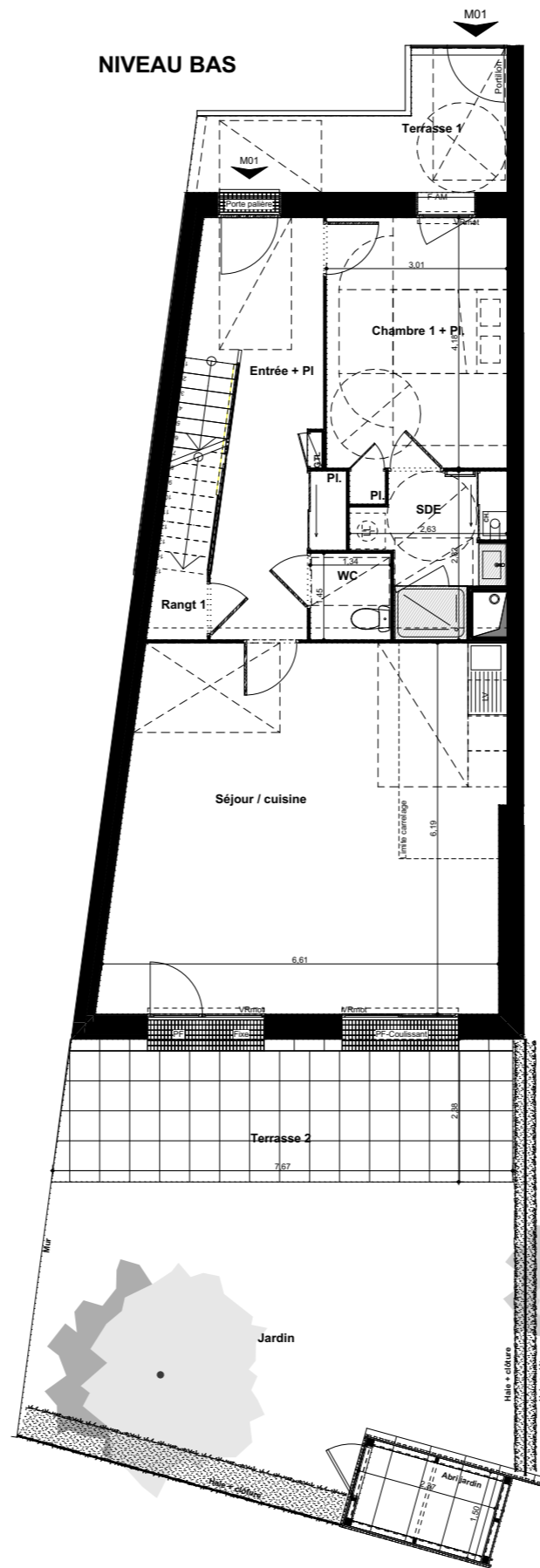
Total logement	140,89 m²
-----------------------	------------------

Terrasse 1	Environ 8,54
Terrasse 2	Environ 17,91
Abri jardin	Environ 2,97
Jardin	Environ 39,83

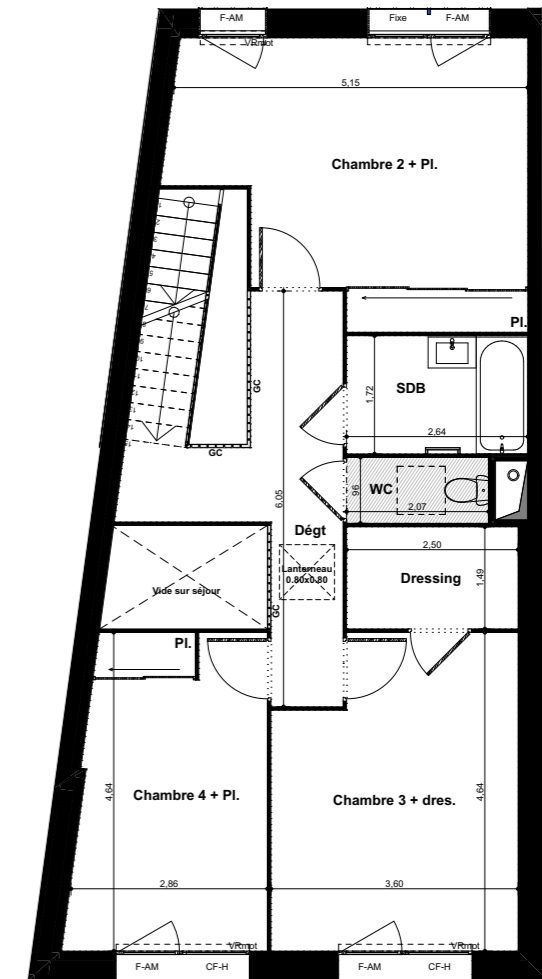
- GTL: Tableau électrique
- CH: Chaudière
- LV: Lave vaisselle
- LL: Lave linge
- VRmot: Volet roulant motorisé
- PF: Porte fenêtre
- PF-C: Porte fenêtre coulissante
- F-AV: Fenêtre sur allège vitrée
- CF-H: Châssis fixe hauteur 2m10
- F-AM: Fenêtre sur allège maçonnée ht: 1.00
- PV: Pare-vue
- Pl.: Placard
- GC: Garde-corps
- GCM: Garde-corps maçonné
- Faux plafond - soffite



NIVEAU BAS



NIVEAU HAUT



Les cotes et surfaces indiquées peuvent varier légèrement en fonction des impératifs de construction. Des modifications mineures ou des aménagements de détails nécessaires pour des raisons d'ordre technique ou administratif pourront être reportés sur les plans. L'emplacement des cuisines est donné à titre indicatif. Seuls les plans déposés au rang des minutes du notaire font foi. Le mobilier dessiné en pointillé n'est pas compris dans la présente vente.