

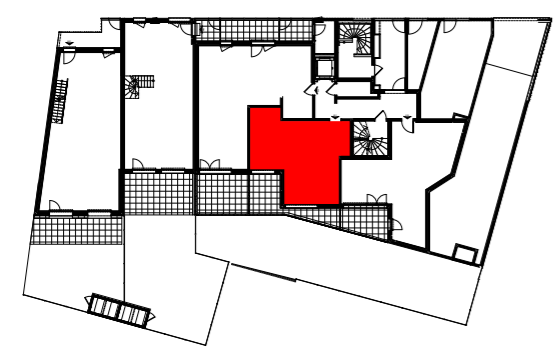


EOR
rue des Vingt Cinq Fusillés
SAINT JACQUES DE LA LANDE

Maître d'ouvrage
SCCV Le Temple du Blossne
17, bd de la Tour d'Auvergne - CS 34326
35043 Rennes Cedex

Promoteur
 COOP de CONSTRUCTION
PROMOTEUR-CONSTRUCTEUR

Architectes
 ALTA
ARCHITECTES | URBANISTES



PLAN DE REPERAGE

Edité en février 2022

	ETAGE 0
TYPE 2	N° 001

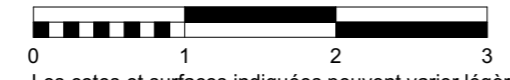
TABLEAU DE SURFACES

Surface habitable	
Entrée	6,34
Séjour/cuisine	20,59
Chambre + Pl.	13,64
SDE/WC	5,60

Total logement	46,17 m²
-----------------------	----------------------------

Terrasse	14,31
----------	-------

- GTL: Tableau électrique
- CH: Chaudière
- LV: Lave vaisselle
- LL: Lave linge
- VRmot: Volet roulant motorisé
- PF: Porte fenêtre
- PF-C: Porte fenêtre coulissante
- F-AV: Fenêtre sur allège vitrée
- CF-H: Châssis fixe hauteur 2m10
- F-AM: Fenêtre sur allège maçonnée ht: 1.00
- PV: Pare-vue
- Pl.: Placard
- GC: Garde-corps
- GCM: Garde-corps maçonné
- Faux plafond - soffite



Les cotes et surfaces indiquées peuvent varier légèrement en fonction des impératifs de construction. Des modifications mineures ou des aménagements de détails nécessaires pour des raisons d'ordre technique ou administratif pourront être reportés sur les plans L'emplacement des cuisines est donné à titre indicatif. Seuls les plans déposés au rang des minutes du notaire font foi. Le mobilier dessiné en pointillé n'est pas compris dans la présente vente.

